

# PARCOURS BLENDED LEARNING

Comment faire de la RSE un véritable levier de compétitivité ?

RSE et innovations

RSE et qualité de vie au travail

RSE et conduite du changement

## RSE & PROTECTION DES SALARIÉS

### PUBLIC CONCERNÉ



Responsables de régions,  
responsables de sites,  
responsables d'équipes  
en production  
ou en points de vente



# DÉTAILS DU PARCOURS

## MOOC 1 COMPRENDRE LA RSE



### NIVEAU BASE

- Les fondamentaux
- La RSE : concepts et enjeux
- Pourquoi s'engager dans une démarche RSE ?



### NIVEAU AVANCÉ

- Les engagements durables
- Comment valoriser le capital humain ?
- Comment informer les salariés ?

## MOOC 2 MANAGEMENT ET INNOVATION



### NIVEAU BASE

- Le management responsable
- Anticiper les résistances au changement
- Le leadership dans le changement

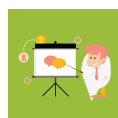


### NIVEAU COACH

- Comment préserver le consommateur ?
- Comment préserver le salarié ?
- Insérer, informer, reclasser

## Pourquoi ce parcours blended ?

- Une pédagogie inversée et ludique par une préparation en amont de la formation : QCM et vidéos (accessibles à tout moment sur tous supports : ordinateur, tablette ou Smartphone)
- Une adaptation du module en amont, pour l'intégrer dans le plan de prévention global de votre entreprise.
- Une pédagogie basée sur l'implication et la responsabilisation du manager



## FORMATION EN SALLE



- 01** Sécurité et entreprises responsables. Rappels des notions clés (taux TF1 et TF2, Bird, etc)
- 02** Travail sur les freins courants liés au management de la sécurité
- 03** Les bénéfices d'un management de la sécurité efficace, sans vision angéliste, ni dramatisation
- 04** Comment varier les approches, afin de motiver les équipes, jour après jour, sur le thème de la sécurité ? (managers sur site ou managers à distance)
- 05** La place de l'exemplarité dans son leadership sur ces thèmes
- 06** Les façons de donner ou redonner du souffle aux outils de management de la sécurité (DUER, classeurs procédures, audits, etc.) et aux soutiens possibles en interne (dont le CHSCT)
- 07** Rappeler efficacement une règle de sécurité. Recadrer suite à un hors-jeu
- 08** Savoir féliciter lorsqu'il y a une amélioration concrète du respect des principes de sécurité
- 09** Mettre en place ou remobiliser autour des minutes de sécurité
- 10** Aller plus loin que les objectifs ponctuels en mettant concrètement en œuvre un plan d'action Sécurité sur son périmètre
- 11** La place de la sécurité dans l'entretien d'accueil d'un nouveau collaborateur. Les points de vigilance dans le cas des collaborateurs en changement de poste
- 12** La gestion managériale de la faille de sécurité, du presque-accident, à l'accident avec arrêt. La conduite à tenir au retour du collaborateur

## Les bénéfices immédiats

- Un relais des actions déjà entreprises sur la sécurité, par d'autres acteurs de l'entreprise
- Une chaîne managériale renforcée et une cohérence affirmée
- Des outils d'animation de la sécurité redynamisés sous l'angle managérial